

Kitabın Adı

Matematik Ödev Yaprakları - 4

978-605-68696-4-8

Yayın Yönetmeni

Nebi NEMUTLU

Yazar

Komisyon

Editörler

Özen Eldem BÖREKÇİ

Elif NEMUTLU

Nursu NEMUTLU ÖZTÜRK

Dizgi Grafik Tasarımı

Ayşen KALÇIN

Mutlu Yayıncılık San. ve Tic. Ltd. Şti.

www.e-mutlu.com

Yayıncı Sertifika No.

10628

WPC Matbaacılık Sanayi ve Ticaret A.Ş.

Osmangazi Mah. Mehmet Kopuz Sok.

No.: 17/1 Kıraç - Esenyurt

İSTANBUL

Matbaa Sertifika No.

50884

İstanbul, 2021



**MUTLU
YAYINCILIK**



Test soruları daha zor sorulardır. Yapamadığınıza sakın üzülmeyin... Hepiniz çok özelsiniz. Sizi bir üst seviyede düşünmeye itmek için konulmuştur.



Her hakkı ©Mutlu Yayıncılık'a aittir.
Kısmen de olsa alıntı yapılamaz. Metin, soru,
şekil ve grafikler, ELEKTRONİK, mekanik,
FOTOKOPİ ya da herhangi bir kayıt sistemiyle
çoğaltılamaz, yayımlanamaz.

İÇİNDEKİLER

ÜNİTE 1

• Doğal Sayıları Okuma ve Yazma	3
Test 1	4
• Doğal Sayıları Okuma ve Yazma	5
Test 2	6
• Doğal Sayıları Okuma ve Yazma	7
Test 3	8
• Doğal Sayıların Basamak Değeri	9
Test 4	10
• Doğal Sayıları Çözümleme	11
Test 5	12
• En Yakın Onluğa ve Yüzlüğe Yuvarlama	13
Test 6	14
• Doğal Sayıları Sıralama	15
Test 7	16
• Doğal Sayılar	17
Test 8	18
• Sayı Örüntüleri	19
Test 9	20
• Doğal Sayılar - Genel	21
Test 10	22
• Toplama İşlemi	23
Test 11	24
• Çıkarma İşlemi	25
Test 12	26
• Toplama ve Çıkarma İşlemi	27
Test 13	28
• Zihinden Çıkarma İşlemi	29
Test 14	30

ÜNİTE 2

• Zihinden Toplama İşlemi, Toplamı Tahmin Etme	31
Test 15	32
• Zihinden Toplama İşlemi, Toplamı Tahmin Etme	33
• Zihinden Toplama İşlemi Etkinliği	34
• Toplama İşlemi Problemleri	35
Test 16	36
• Çıkarma İşleminin Sonucunu Tahmin Etme	37
Test 17	38
• Toplama ve Çıkarma İşlemi Problemleri	39
Test 18	40

ÜNİTE 3

• Çarpma İşlemi	41
Test 19	42
• Çarpma İşleminde Çarpılma Sırası - 5, 25, 50 ile Kısa Yoldan Çarpma	43
Test 20	44
• Kısa Yoldan Çarpma - Çarpma İşleminin Sonucunu Tahmin Etme	45
Test 21	46
• Çarpma İşlemi Problemleri	47
Test 22	48
• Bölme İşlemi	49
Test 23	50
• Kısa Yoldan Bölme İşlemi	51
Test 24	52
• Bölme İşleminin Sonucunu Tahmin Etme	53
Test 25	54
• Bölme İşlemi Problemleri	55
Test 26	56
• Eşitlik İfadeleri	57
Test 27	58

ÜNİTE 4

• Kesirler	59
Test 28	60
• Birim Kesirleri Karşılaştırma ve Sıralama	61
Test 29	62
• Bir Çokluğun Basit Kesir Kadarını Bulma	63
Test 30	64
• Kesirler	65
Test 31	66
• Paydaları Eşit Kesirleri Karşılaştırma ve Sıralama	67
Test 32	68
• Kesirlerle Toplama ve Çıkarma İşlemi	69
Test 33	70
• Kesir Problemleri	71
Test 34	72
• Zaman Ölçme	73
Test 35	74
• Zaman Ölçme - Zaman Problemleri	75
Test 36	76
• Grafik - Grafik Problemleri	77
Test 37	78

ÜNİTE 5

• Üçgen, Kare ve Dikdörtgen	79
Test 38	80
• Üçgen, Kare ve Dikdörtgen	81
Test 39	82
• Üçgen, Kare ve Dikdörtgen	83
Test 40	84
• Eş Küpler	85
Test 41	86
• Açılar	87
• Açılar Etkinliği	88
• Açılar - Açılı Çeşitleri	89
Test 42	90
• Simetri	91
Test 43	92
• Uzunluk Ölçme	93
Test 44	94
• Uzunluk Problemleri	95
Test 45	96

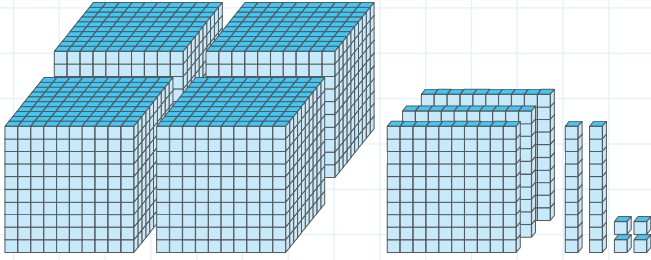
ÜNİTE 6

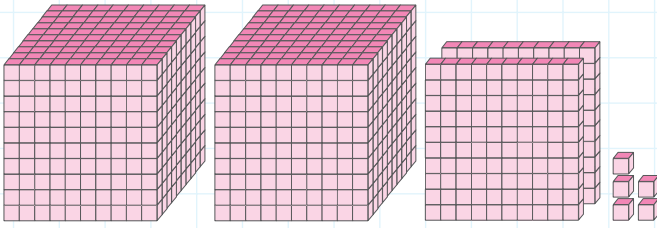
• Çevre Ölçme	97
Test 46	98
• Çevre Ölçme	99
Test 47	100
• Alan Ölçme	101
Test 48	102
• Tartma	103
Test 49	104
• Tartma Problemleri	105
Test 50	106
• Sıvıları Ölçme	107
Test 51	108
• Sıvıları Ölçme Problemleri	109
Test 52	110

• Yanıt Anahtarı	111
------------------	-----



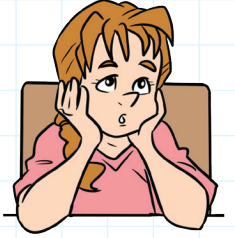
- Aşağıda modellenen sayıları rakamla yazalım.





- Aşağıdaki sayıları okunuşları ile eşleştirelim.

- Yedi yüz elli beş bin beş
 Yüz yirmi bin üç
 Dört yüz elli dört bin iki
 İki yüz bin iki yüz
 Yedi yüz iki bin on
 Altı yüz doksan iki bin on üç
 Altı yüz on altı bin üç yüz iki
 Sekiz yüz bin on bir



1 616 302

2 200 200

3 692 013

4 755 005

5 702 010

6 800 011

7 120 003

8 454 002

ŞİFRE NE?



- Aşağıda okunuşları verilen sayıları harfleri kullanarak eşleştirdiğinizde şifreyi çözeceksiniz.

Ü Yetmiş bin yetmiş

İçi ateş üstü taş,
Üzerinde bin bir baş.

İ Yüz bin yüz on

Yaprağı var ağaç değil,
Konuşur insan değil.

Y Yedi yüz bin yedi

T Yüz bir bin bir

D Yedi yüz yedi bin yedi

707 007	70 070	70 090	700 007	70 007

A Yüz on bin on

100 045	100 110	101 001	110 010	110 001

A Yetmiş bin yedi

K Yüz bin kırk beş

N Yetmiş bin doksan

P Yüz on bin bir

TEST 1

Tarih: ___ / ___ / ___

Puan

2

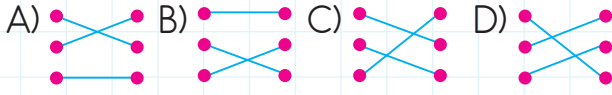
Doğal Sayıları Okuma ve Yazma

Adı: _____



1. 408 102 • • Kırk sekiz bin yüz bir
48 101 • • Dört yüz sekiz bin yüz iki
40 810 • • Kırk bin sekiz yüz on

Yukarıdaki sayılar okunuşları ile eşleştirilirse şeklin görüntüsü hangisi olur?



2. Okunuşu "dört yüz bin on altı" olan sayı hangisidir?

- A) 40 016 B) 400 016
C) 4016 D) 40 160

3. **725 045**

Yukarıdaki sayının okunuşu hangisinde verilmiştir?

- A) Yedi yüz yirmi bin kırk
B) Yedi bin kırk beş
C) Yedi yüz yirmi beş bin kırk beş
D) Yetmiş bin kırk beş

4. "Kırk iki bin yüz on sekiz" sayısı kaç basamaklıdır?

- A) 3 B) 4 C) 5 D) 6

5.

	Yedi yüz bin yetmiş	700 070
	Kırk yedi bin on yedi	4017
	Sekiz yüz bin elli bir	800 051
	Dokuz yüz bin dokuz	909 009

Yukarıdaki tabloda doğru olanlar işaretlenirse şeklin görüntüsü hangisi olur?

- A)

✓
✓

 B)

✓
✓

 C)

✓
✓

 D)

✓
✓

- 6.

847 019

Yukarıdaki sayının okunuşu hangisidir?

- A) Sekiz yüz kırk yedi bin on dokuz
B) Sekiz yüz kırk bin on dokuz
C) Sekiz yüz bin dokuz
D) Sekiz yüz bin on dokuz

7. 1, 3, 0, 7, 2 rakamlarını birer kez kullanarak yazılabilecek en büyük sayının okunuşu hangisidir?

- A) Yetmiş üç bin iki yüz on
B) Yetmiş iki bin üç yüz on
C) Yetmiş bin üç yüz on iki
D) Yetmiş iki bin üç yüz bir



ŞİFRE NE?



- Aşağıdaki sayıları okunuşları ile eşleştiriniz. Eşleştirdiğiniz balonun harfini şifre bölümüne yazınız.

elli beş bin kırk beş

S

sekiz bin yirmi

P

yedi bin yetmiş

R

seksen bin on

S

yirmi bin yirmi bir

Ü

doksan bin dokuz

N

kırk bin kırk

i

on bin beş

E



80 010	20 021	8020	10 005	7070	55 045	40 040	90 009

- Aşağıda okunuşları doğru verilen sayıların kutucuğuna "D", yanlış verilenlerin kutucuğuna "Y" yazalım.

40 001 Kırk bin bir	15 010 On beş bin bir	348 000 Üç yüz kırk sekiz bin	900 000 Doksan bin
70 010 Yetmiş bin on	109 019 Yüz dokuz bin on	48 011 Kırk sekiz bin on bir	452 018 Dört yüz elli iki bin on sekiz
20 001 Yirmi bin bir	100 010 Bin on	105 005 Yüz beş bin beş	45 565 Kırk beş bin on beş

TEST 2

Tarih: / /

Puan



2

Doğal Sayıları Okuma ve Yazma

Adı: _____

1.

Dört yüz bin on iki sayısı
412 000 şeklinde yazılır.

D

Y

İki yüz bin on sayısı
200 100'dür.

324 016 sayısının
okunuşu üç yüz yirmi
dört bin on altıdır.

D

Y

D

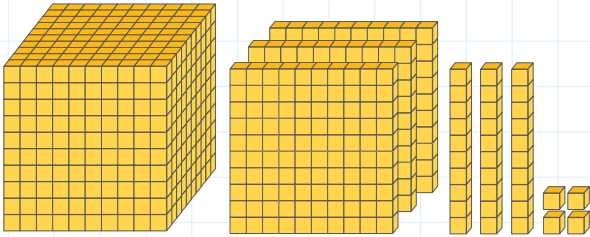
Y



Şemanın doğru çıkışı hangisidir?

- A) ■ B) ▲ C) ★ D) ●

2.



Taban blokları ile modellenen sayı kaçtır?

- A) 1334 B) 1034
C) 1004 D) 1344

3.

Aşağıdakilerden hangisi "yüz bin on bir" sayıdır?

- A) 10 011 B) 101 010
C) 100 011 D) 100 001

4.

40 792	451 000
30 305	36 054

Aşağıdakilerden hangisi verilen sayılardan birinin okunuşu **değildir**?

- A) Otuz bin üç yüz beş
B) Kırk beş bin yüz
C) Kırk bin yedi yüz doksan iki
D) Otuz altı bin elli dört

5.

5		8		9
---	--	---	--	---

"Elli yedi bin sekiz yüz dokuz" sayısında ek-sik bırakılan yerlere sırayla hangi rakamlar yazılmalıdır?

- A) 5 - 0 B) 7 - 0
C) 7 - 9 D) 9 - 0

6.



309 090
410 050
604 001
725 090

Yukarıdaki sayılar okunuşları ile eşleştirildiğinde hangisi boşta kalır?

- A) Üç yüz dokuz bin doksan
B) Dört yüz on bin elli
C) Altı yüz dört bin bir
D) Yedi yüz beş bin doksan

Adı: _____

Tarih: ___/___/___



ŞİFRE NE?



● Sayıları okunuşları ile eşleştirelim. Okunuşların ilk harfini eşleştirdiği sayının numarasına göre şifreye yerleştirelim.

- | | | |
|------------------------------|--------------------------|-----------|
| ● Kırk sekiz bin on altı | <input type="checkbox"/> | ① 106 003 |
| ● Dokuz yüz iki bin bir | <input type="checkbox"/> | ② 57 033 |
| ● Elli yedi bin otuz üç | <input type="checkbox"/> | ③ 5016 |
| ● Beş bin on altı | <input type="checkbox"/> | ④ 48 016 |
| ● Yüz altı bin üç | <input type="checkbox"/> | ⑤ 202 049 |
| ● İki yüz iki bin kırk dokuz | <input type="checkbox"/> | ⑥ 902 001 |
| ● Altı yüz yedi bin altı yüz | <input type="checkbox"/> | ⑦ 607 600 |



ŞİFRE

3	7	1	4	2	6	5

● Okunuşları doğru olan sayıların başına "D", yanlış olanların başına "Y" harfi koyalım. Yanlış yazılmış olanları düzeltip tekrar yazalım.

746 007 → Yedi yüz kırk altı bin yedi

28 410 → Yirmi sekiz bin dört yüz on

500 010 → Beş bin on

800 100 → Sekiz yüz bin bir

746 016 → Yedi yüz kırk altı bin on altı

20 010 → İki yüz bin on

100 015 → Yüz bin on beş

47 615 → Kırk yedi bin on beş

TEST 3

Tarih: ___ / ___ / ___

2

Doğal Sayıları Okuma ve Yazma

Adı: _____

Puan



1. Aşağıdaki sayılardan hangisinde 4 onluk, 5 on binlik vardır?

- A) 40 500 B) 15 142
C) 25 154 D) 50 440

2. Aşağıdakilerden hangisi dört basamaklı en büyük çift sayının çözümlenişidir?

- A) $9000 + 900 + 90 + 9$
B) $1000 + 900 + 90 + 8$
C) $9000 + 800 + 70 + 5$
D) $9000 + 900 + 90 + 8$

3. "5 on binlik + 4 birlik" sayısı aşağıdakilerden hangisidir?

- A) 5004 B) 51 004
C) 50 004 D) 51 009

4. Hangi sayının çözümlenişinde yüzler basamağını yazmayız?

- A) 4500 B) 6301
C) 4755 D) 6030

5. 4 onluk + 5 binlik + 3 yüzlük

Yukarıda çözümlenışı karışık verilen sayı hangisidir?

- A) 5340 B) 3540
C) 4503 D) 3450

6. "5 on binlik + 8 birlik" sayısı için aşağıdakilerden hangisi söylenebilir?

- A) Sayı 5008'dir.
B) 5 basamaklı bir sayıdır.
C) Tek sayıdır.
D) Onlar basamağında "8" vardır.

7. "2 binlik + 5 yüzlük" sayısı aşağıdakilerden hangisidir?

- A) 25 000 B) 2050
C) 2500 D) 250 000

8. Aşağıdaki sayılardan hangisinde 7 yüzlük ve 2 birlik vardır?

- A) 2702 B) 27 200
C) 27 020 D) 27 002

9. Aşağıdakilerden hangisi tek bir sayının çözümlenmiş halidir?

- A) 2 binlik + 7 onluk
B) 7 on binlik + 3 binlik
C) 4 binlik + 8 onluk
D) 9 on binlik + 3 birlik

10. 27 040 3500 40 130 90 241



Yukarıdaki sayılardan çözümlenişinde birler ve binler basamağı yazılmayan sayının, yüzler basamağında hangi rakam vardır?

- A) 0 B) 5 C) 1 D) 2

TEST 4

Tarih: ___ / ___ / ___

2

Doğal Sayıların Basamak Değeri

Adı: _____

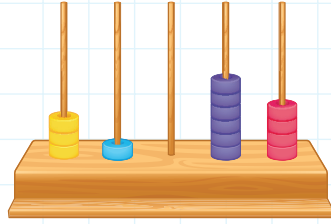
Puan



1. 16 347 sayısının binler bölümünde hangi sayı bulunur?

A) 34 B) 47 C) 163 D) 16

2. Yandaki abaküste gösterilen sayı kaçtır?



A) 32 546 B) 30 164
C) 31 064 D) 3164

3. 3860□7 sayısının okunuşu "üç yüz seksen altı bin yedi"dir.

Buna göre □ yerine hangi rakam gelmelidir?

A) 3 B) 7 C) 0 D) 1

4. • Rakamları toplamı 29'dur.
• Yüzler basamağındaki rakam 3'tür.
• Binler bölümündeki sayı iki basamaklıdır.

Yukarıdaki bilgilerde ifade edilen sayı hangisi olabilir?

A) 76 394 B) 16 375
C) 706 394 D) 106 305

5. **Beş yüz doksan üç bin bir**

Yukarıdaki gibi okunan sayı hangisidir?

A) 503 901 B) 593 001
C) 539 010 D) 53 091

6. Aşağıdaki sayılardan hangisinin okunuşu yanlış yazılmıştır?

A) 32 047 → otuz iki bin kırk yedi
B) 563 017 → elli altı bin on yedi
C) 60 005 → altmış bin beş
D) 72 114 → yetmiş iki bin yüz on dört

7. 295□23 sayısının okunuşu "iki yüz doksan beş bin yüz yirmi üç" olduğuna göre □ yerine hangi rakam gelmelidir?

A) 0 B) 2 C) 1 D) 3

8. 1200'den başlayarak ileriye doğru yüzer sayarken söylenen dokuzuncu sayı kaçtır?

A) 1900 B) 2000
C) 2100 D) 2200

9. 2500'den başlayarak biner ritmik sayarken beşinci sırada söylediğimiz sayının binler basamağının basamak değeri kaçtır?

A) 5000 B) 500
C) 7000 D) 6000

AMTU YANCIKIR



● Çözümlediği verilen sayıları yazalım.

● 3 on binlik + 9 binlik + 8 yüzlük + 5 onluk + 9 birlik =

● 7 yüz binlik + 6 on binlik + 2 binlik + 3 yüzlük + 9 onluk + 9 birlik =

● 6 binlik + 9 yüzlük + 6 onluk + 2 birlik =

● 2 yüz binlik + 3 on binlik + 8 yüzlük + 6 birlik =

● 1 on binlik + 2 binlik + 9 yüzlük + 9 onluk + 2 birlik =

● 3 yüz binlik + 1 on binlik + 2 yüzlük + 8 onluk + 2 birlik =

● Çözümlediği verilen sayıları yazalım.

$$\begin{array}{r} 80 \\ 400\ 000 \quad 50\ 000 \\ 7 \\ 300 \quad 9000 \end{array}$$

$$\begin{array}{r} 2 \\ 700 \quad 40 \\ 8000 \quad 60\ 000 \\ 500\ 000 \end{array}$$

$$\begin{array}{r} 200\ 000 \\ 70 \quad 6 \\ 40\ 000 \quad 300 \\ 2000 \end{array}$$

$$\begin{array}{r} 5000 \\ 7 \quad 40 \\ 10\ 000 \quad 300\ 000 \end{array}$$

$$\begin{array}{r} 5 \\ 700\ 000 \\ 10 \quad 2000 \end{array}$$

$$\begin{array}{r} 80\ 000 \\ 60 \quad 300 \\ 9 \quad 4000 \end{array}$$

● Çözümlediği verilen sayıların verilmeyen basamaklarına uygun rakamları yazalım.

● 306124 = ___ yüz binlik + ___ on binlik + ___ binlik + ___ yüzlük + ___ onluk + ___ birlik

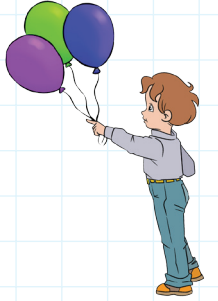
● 845413 = ___ yüz binlik + ___ on binlik + ___ binlik + ___ yüzlük + ___ onluk + ___ birlik

● 93602 = ___ on binlik + ___ binlik + ___ yüzlük + ___ onluk + ___ birlik

● 13528 = ___ on binlik + ___ binlik + ___ yüzlük + ___ onluk + ___ birlik

● 364063 = ___ yüz binlik + ___ on binlik + ___ binlik + ___ yüzlük + ___ onluk + ___ birlik

● 26592 = ___ on binlik + ___ binlik + ___ yüzlük + ___ onluk + ___ birlik



TEST 5

Tarih: ___ / ___ / ___

Puan



2

Doğal Sayıları Çözümleme

Adı: _____

1. $80\ 000 + 6000 + 90 + 7$

Yukarıda çözümlenmiş hali verilen sayı hangisidir?

- A) 18 697 B) 8697
C) 80 697 D) 86 097

2. 7 binlik + 2 yüz binlik + 9 onluk + 5 birlikten oluşan sayı kaçtır?

- A) 207 095 B) 27 095
C) 270 095 D) 2795

3. Aşağıdaki çözümlmelerden hangisi yanlış yapılmıştır?

- A) $9342 = 9000 + 300 + 40 + 2$
B) $30\ 804 = 30\ 000 + 800 + 4$
C) $52\ 915 = 50\ 000 + 2000 + 900 + 10 + 5$
D) $30\ 700 = 3000 + 700$

4. 3 on binlik + 8 yüzlük + 6 onluk + 3 birlik şeklinde çözümlenmiş sayı kaçtır?

- A) 48 630 B) 38 630
C) 5863 D) 30 863

5. Çözümlenmiş şekli;

$(5 \times 100\ 000) + (6 \times 1000) + (8 \times 100) + (7 \times 1)$

olan sayı kaçtır?

- A) 506 807 B) 508 607
C) 56 807 D) 50 867

6. 4 on binlik + 5 yüzlük + 3 onluk + 8 birlik

biçiminde çözümlenen sayı hangisidir?

- A) 45 038 B) 400 538
C) 4538 D) 40 538

7. On binler basamağında 8, yüzler basamağında 3 olan sayı hangisi olabilir?

- A) 182 236 B) 258 306
C) 80 356 D) 82 034

8.

705 941

Yukarıdaki sayının birler bölüğündeki sayı için hangisi **söylenemez**?

- A) Onlar basamağındaki rakam 4'tür.
B) Rakamları toplamı 14'tür.
C) Basamak değerleri toplamı 900 den büyüktür.
D) Rakamları toplamı tek sayıdır.

9. Çözümlenmiş hali "8 yüz binlik + 6 on binlik + 4 yüzlük + 2 birlik" olan sayının 3 yüzlük eksiği hangisidir?

- A) 860 102 B) 68 402
C) 860 402 D) 8242

YAYINCILIK



- Aşağıdaki sayıları en yakın onluğa ve yüzlüğe yuvarlayalım.

En Yakın Onluk	Sayı	En Yakın Yüzlük
360	355	400
	172	
	657	
	328	
	441	
	1584	

En Yakın Onluk	Sayı	En Yakın Yüzlük
	1247	
	3573	
	4865	
	1062	
	2087	
	2731	

En Yakın Onluk	Sayı	En Yakın Yüzlük
	487	
	748	
	3567	
	2776	
	4642	
	1263	

- Aşağıdaki sayıları en yakın onluğa ve en yakın yüzlüğe yuvarlayalım.

728	3550

1183	2153

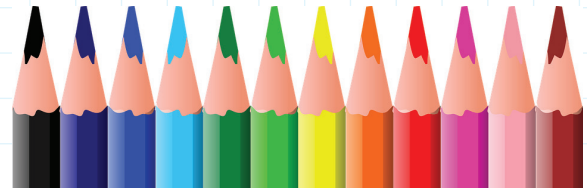
565	1949

3025	824

9875	449

5673	6009

4915	7777



TEST 6

Tarih: ___ / ___ / ___

2

En Yakın Onluğa ve Yüzlüğe Yuvarlama

Adı: _____

Puan



1. Aşağıdakilerden hangisi en yakın onluğa **yanlış** yuvarlanmıştır?

- A) 3254 → 3250 B) 2068 → 2070
C) 2865 → 2860 D) 3148 → 3150

2. Aşağıdakilerden hangisi en yakın yüzlüğe **yanlış** yuvarlanmıştır?

- A) 2548 → 2500
B) 3682 → 3700
C) 5096 → 5100
D) 1873 → 1800

3. Aşağıdaki sayılardan hangisi en yakın onluğa yuvarlandığında 1980 sayısı elde **edilemez**?

- A) 1984 B) 1979
C) 1975 D) 1974

4. $364\Box$ sayısının en yakın onluğa yuvarlanmış hali 3650 olduğuna göre \Box yerine hangisi **yazılamaz**?

- A) 4 B) 5 C) 7 D) 8

5. En yakın yüzlüğe yuvarlandığında 3800 olan sayı aşağıdakilerden hangisi **olamaz**?

- A) 3849 B) 3758
C) 3684 D) 3829

6. 5278 sayısının en yakın onluğa yuvarlanması \blacksquare ile, en yakın yüzlüğe yuvarlanması \blacktriangle ile gösterilirse hangisi doğru olur?

- \blacksquare \blacktriangle
A) 5280 5300
B) 5270 5200
C) 5280 5200
D) 5290 5100

7. $8053\Box5$ sayısının en yakın yüzlüğe yuvarlanmış hali 805 400'dür.

Buna göre \Box yerine hangisi **gelemez**?

- A) 4 B) 5 C) 6 D) 8

8. 184 285 409

Yukarıdaki sayıların en yakın onluğa yuvarlanması sırasıyla hangisinde verilmiştir?

- A) 190, 290, 410 B) 180, 290, 410
C) 200, 300, 400 D) 180, 280, 400

9. $3050, 2987, 2762, 2567$

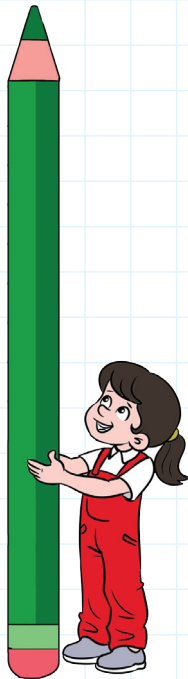


Yukarıdaki sayılardan en yakın yüzlüğe yuvarlanmış hali 3000 olan sayının, en yakın onluğa yuvarlanmış hali nedir?

- A) 2990 B) 2570
C) 3050 D) 2760



- Aşağıdaki doğal sayıları sembol kullanarak karşılaştıralım.

215 197305 416906 11063416 46722493 56127342 26541914 92149614 78111604 29436417 231614 843 15 84221 308 22 9454687 60111543 98636 712 33 2189602 285395 047 94 83588 612 82 9181073 30405361 82164759 39122501 27186908 63981042 1242

- Aşağıdaki doğal sayıları büyükten küçüğe doğru sıralayalım.

1862 – 2347 – 5476 – 5076

12 674 – 26 874 – 163 379 – 36 914

92 685 – 17 892 – 54 192 – 86 534

1800 – 12 560 – 1700 – 13 674

6412 – 54 361 – 186 264 – 82 271

8341 – 7294 – 6480 – 8254

21 530 – 32 420 – 32 030 – 20 640

- Aşağıdaki doğal sayıları küçükten büyüğe doğru sıralayalım.

4875 – 4369 – 4827 – 4064

9362 – 10 860 – 9927 – 100 060

86 125 – 84 860 – 81 270 – 86 105

7812 – 28 673 – 105 204 – 326 104

8345 – 35 205 – 14 297 – 34 867

41 300 – 52 460 – 52 406 – 36 860